

CONDUCTO ADMIRA PLUS



MODELOS	IU	OU	GIA-D-09ADM2R32-WF	GIA-D-12ADM2R32-WF	GIA-D-18ADM2R32-WF	GIA-D-24ADM2R32-WF	GIA-D-30ADM2R32-WF
CÓDIGO EAN			8435483857193	8435483857209	8435483857216	8435483857223	8435483857230

Alimentación eléctrica / Conexión **V, F, Hz** 220-240V (1 Phase ~ 50Hz)

RENDIMIENTO

Capacidad refrigeración	Capacidad	kW	2,64(0,35~3,82)	3,52(0,53~3,91)	5,28(1,32~6,16)	7,09(3,23~7,92)	8,79 (2,23~9,97)
		Btu/h	9000(1.200~13.000)	12000(1.800~13.334)	18000(4.500~21.000)	24200(11.000~27.000)	30000 (7600~34000)
	Consumo	W	720(135~1.182)	1080(155~1.373)	1590(360~2.130)	2280(750~2.860)	2800 (190~3450)
	SEER	-	6,5	6,5	6,5	6,6	6,6
	Clasificación energética	Frío	A++	A++	A++	A++	A++
Capacidad calefacción	Capacidad	kW	2,93(0,94~3,48)	3,81(1,00~4,47)	6,01(1,50~6,31)	8(2,79~8,56)	9,38 (2,70~10)
	Btu/h	10000(3.200~11.877)	13000(3.400~15.241)	20500(5.100~21.500)	27200(9.500~29.200)	32000 (9200~34100)	
	Consumo	W	850(290~852)	1285(302~1.423)	1615(500~1.850)	2000(640~2.500)	2400 (430~2550)
	SCOP	-	4,1	4,1	4,1	4,2	4,2
	Clasificación energética	Calor	A+	A+	A+	A+	A+

CARACTERÍSTICAS

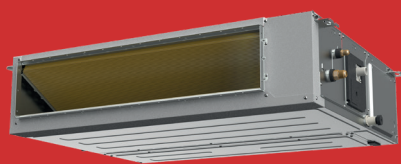
Unidad interior	Potencia sonora	dB(A)	52	52	53	56	60	
	Presión sonora	dB(A)	35/33/31	35/33/31	36,5/34/31	33,5/32,5/31	39/37/35	
	Presión estática nom (min-máx)	Pa	25(0-80)	25(0-100)	25(0-160)	25(0-160)	37 (0 - 160)	
	Caudal de aire	m³/h	620/540/450	660/570/470	900/780/650	1200/1000/700	1500/1200/900	
	Posibilidades de instalación			Horizontal	Horizontal	Horizontal & Vertical	Horizontal & Vertical	Horizontal & Vertical
	Rango de temp. seleccionable		°C	16~30	16~30	16~30	16~30	16~30
Unidad exterior	Potencia sonora	dB(A)	62	62	62	69	70	
	Presión sonora	dB(A)	53	55,5	59	60	60	
	Caudal de aire	m³/h	2200	2200	2100	3500	3800	
	Temp. de operación frío/calor	°C	-15~50/-20~24	-15~50/-20~24	-15~50/-20~24	-15~50/-20~24	-15~50/-20~24	
Refrigerante	Compresor		GMCC	GMCC	GMCC	GMCC	GMCC	
	Tipo / Carga	R32/Kg	0,65	0,71	1,15	1,4	1,8	
	Carga adicional > 5 m	g/m	12	12	12	24	24	

DIMENSIONES Y PESO

Unidad interior	Dimensiones netas (AnxAIxPr)	mm	700x200x506	700x245x750	880x210x674	1000x245x750	1000x245x750
		Dimensiones brutas (AnxAIxPr)	mm	860x285x540	925x298x850	1070x280x725	1225x304x860
	Peso neto / bruto	Kg	16,6/19,8	16,6/19,8	24,4/29	31,8/37,2	32,7/38,3
Unidad exterior	Dimensiones netas (AnxAIxPr)	mm	765x555x303	765x555x303	805x554x330	890x673x342	946x810x410
	Dimensiones brutas (AnxAIxPr)	mm	887x610x337	887x610x337	915x615x370	995x740x398	1090x885x500
	Peso neto / bruto	Kg	24,6/27	26,6/29	32,5/35,2	41,9/45,2	51/55,7

CONEXIONES

Tubería frigorífica	Líquido - Gas	Pulg.	1/4" - 3/8"	1/4" - 3/8"	1/4" - 1/2"	3/8" - 5/8"	3/8" - 5/8"
	Longitud max.	m	25	25	30	50	50
	Desnivel max.	m	10	10	20	25	25
Conexiones eléctricas	Alimentación interior	mm	con la comunicación		con la comunicación	con la comunicación	con la comunicación
	Alimentación exterior	mm	2 x 2,5 + T		2 x 4 + T	2 x 4 + T	2 x 4 + T
	Interconexión (apantallado)	mm	3 x 1,5 + T		3 x 1,5 + T	3 x 1,5 + T	3 x 1,5 + T



CONDUCTO
ADMIRA PLUS

HASTA 160Pa **R-32** **INCLUIDO** **DC inverter** **Protección GOLDEN FIN** **Multiposición (según modelo)** **Altura reducida** **Contacto paro / marcha y alarma** **Bomba de condensados** **Control cableado con programación semanal** **Doble posición de retorno** **Gran longitud de instalación**

MODELOS	IU	OU	GIA-D-36ADM2R32-WF	GIA-DI-42ADM2R32-WF	GIA-DI-48ADM2R32-WF	GIA-DT3-36ADM2R32-WF	GIA-DT3-48ADM2R32-WF	GIA-DT3-60ADM2R32-WF
			GIA-DI-36ADM2R32-WF	GIA-DI-42ADM2R32-WF	GIA-DI-48ADM2R32-WF	GIA-DI-36ADM2R32-WF	GIA-DI-48ADM2R32-WF	GIA-DI-60ADM2R32-WF
CÓDIGO EAN			8435483857247	8435483857254	8435483857261	8435483863569	8435483857278	8435483857285
Alimentación eléctrica / Conexión	V,Ph,HZ		220-240V (1 Phase ~ 50Hz)			380-415V (3 Fase~ 50Hz)		
RENDIMIENTO								
Capacidad refrigeración	Capacidad	kW	10.55 (2.75~11.73)	12.11 (2.93~12.31)	14.07 (3.52~14.95)	10,55 (2,73~11,73)	14,07 (3,52~15,83)	15,24 (4,10~17,29)
		Btu/h	36000 (9400~40000)	41300 (10000~42000)	48000 (12000~51000)	36.000 (9.300~40.000)	48.000 (12.000~54.000)	52.000 (14.000~59.000)
	Consumo	W	3950 (900~4300)	4000 (680~4500)	4700 (810~6150)	3.900 (890~4.200)	4.500 (810~6.450)	5.250 (1.030~6.650)
	SEER	-	6.3	6.1	6.1	6,1	6,1	6,1
Capacidad calefacción	Capacidad	kW	11,72 (2,78~12,61)	13,48 (3,37~14,07)	16,12 (4,11~17,30)	11,72 (2,78~12,84)	16,12 (4,11~17,59)	18,68 (4,40~20,52)
		Btu/h	40.000 (9500~43600)	46.000 (11500~48000)	55000 (14000~59000)	40.000 (9.500~43.800)	55.000 (14.000~60.000)	62.000 (15.000~70.000)
	Consumo	W	3.250 (800~43000)	3550 (750~4100)	4600 (950~5700)	3.300 (780~4.000)	4.600 (950~5.800)	5.150 (950~6.600)
	SCOP	-	4.1	4.1	4.0	4	4	4
Clasificación energética	Frío	A++	A++	A++	A++	A++	A++	
Clasificación energética	Calor	A+	A+	A+	A+	A+	A+	
CARACTERÍSTICAS								
Unidad interior	Potencia sonora	dB(A)	62	62	64	62	65	66
	Presión sonora	dB(A)	38/36/33	39/37.5/36	46/44/42	40/37/34	43,5/41,5/39,5	44,5/43/41,5
	Presión estática nom (min-máx)	Pa	37 (0 - 160)	50 (0 - 160)	50 (0 - 160)	37 (0 - 160)	50 (0 - 160)	50 (0 - 160)
	Caudal de aire	m3/h	1700/1400/1100	2000/1700/1300	2000/1700/1300	1.700/1.400/1.100	2.000/1.700/1.300	2.200/1.900/1.500
	Posibilidades de instalación		Horizontal & Vertical	Horizontal & Vertical	Horizontal & Vertical	Horizontal & Vertical	Horizontal & Vertical	Horizontal & Vertical
Unidad exterior	Rango de temp. seleccionable	°C	16~30	16~30	16~30	16~30	16~30	16~30
	Potencia sonora	dB(A)	70	72	74	70	73	74
	Presión sonora	dB(A)	65	63,5	64,5	65	64,5	64
	Caudal de aire	m3/h	4000	4000	5600	4.000	5.600	5.600
	Temp. de operación frío/calor	°C	-15~50/-20~24	-15~50/-20~24	-15~50/-20~24	-15~50/-20~24	-15~50/-20~24	-15~50/-20~24
Refrigerante	Compresor		GMCC	GMCC	GMCC	GMCC	GMCC	GMCC
	Tipo / Carga	R32/Kg	2,4	2,8	2,9	2,4	2,9	3,2
	Carga adicional > 5 m	g/m	24	24	24	24	24	24
DIMENSIONES Y PESO								
Unidad interior	Dimensiones netas (AnxAxPr)	mm	1200x245x750	1200x245x750	1200x245x750	1.200x245x750	1.200x245x750	1.200x300x750
	Dimensiones brutas (AnxAxPr)	mm	1425x304x860	1425x304x860	1425x304x850	1.425x304x860	1.425x304x860	1.425x354x860
	Peso neto / bruto	Kg	38,8/44,4	40,6/46,1	40,4/46,8	38,4/44,4	40,4/46,8	42,9/49,1
Unidad exterior	Dimensiones netas (AnxAxPr)	mm	946x810x410	946x810x410	980x375x975	946x810x410	980x975x375	980x975x375
	Dimensiones brutas (AnxAxPr)	mm	1090x885x500	1090x885x500	1145x500x1080	1.090x885x500	1.145x1.080x500	1.145x1.080x500
	Peso neto / bruto	Kg	66,9/71,5	71,7/75	82,5/97	80,5/85	90/105	92/107
CONEXIONES								
Tubería frigorífica	Líquido - Gas	Pulg.	3/8" - 5/8"	3/8" - 5/8"	3/8" - 5/8"	3/8" - 5/8"	3/8" - 5/8"	3/8" - 5/8"
	Longitud max.	m	75	75	75	75	75	75
	Desnivel max.	m	30	30	30	30	30	30
Conexiones eléctricas	Alimentación interior	mm	con la comunicación	con la comunicación	con la comunicación	con la comunicación	con la comunicación	con la comunicación
	Alimentación exterior	mm	2 x 4 + T	2 x 6 + T	2 x 6 + T	4 x 4 + T	4 x 6 + T	4 x 6 + T
	Interconexión (apantallado)	mm	3 x 1,5 + T	3 x 1,5 + T	3 x 1,5 + T	3 x 1,5 + T	3 x 1,5 + T	3 x 1,5 + T