

INTERACUMULADOR DOBLE SERPENTÍN ESPIRAL VITRIFICADO ENAMELLED STEEL DOUBLE COIL STORAGE TANK

ENERGÍA SOLAR Y CALDERA/ SOLAR ENERGY AND BOILER

| REFERENCIA/ REFERENCE | MODELO/ MODEL | CAPACIDAD/ CAPACITY (Litros / Litres) | DIMENSIONES/ DIMENSIONS (mm) |
|---------------------------------------|------------------|---|------------------------------------|
| INSTALACIÓN EN SUELO / FLOOR MOUNTING | | | |
| 07892 | DPAV/I/ES2 SON | 200 | Ø-560 H-1.340 |
| 07893 | DPAV/I/ES2 SON | 300 | Ø-660 H-1.420 |
| 07894 | DPAV/I/ES2 SON | 500 | Ø-750 H-1.720 |
| 08337 | DPAV/I/ES2 SON | 750 | Ø-950 H-2.000 |

* INCLUYE ÁNODO DE MAGNESIO/ MAGNESIUM ANODE INCLUDED



DEPÓSITO DE INERCIA ACERO AL CARBONO VERTICAL CARBON STEEL VERTICAL BUFFER TANK

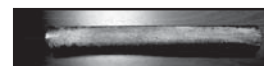
| REFERENCIA/ REFERENCE | MODELO/ MODEL | CAPACIDAD/ CAPACITY (Litros / Litres) | DIMENSIONES/ DIMENSIONS (mm) |
|--------------------------------------|------------------|---|------------------------------------|
| INSTALACIÓN MURAL/ WALL MOUNTING | | | |
| 08428 | DPAC/DI/MCL | 30 | Ø 440 X H- 360 |
| 07580 | DPAC/DI/MCL | 50 | Ø 440 X H- 520 |
| 12503 | DPAC/DI/MCL | 80 | Ø 440 X H- 755 |
| 12508 | DPAC/DI/MCL | 100 | Ø 440 X H- 913 |
| INSTALACIÓN EN SUELO/ FLOOR MOUNTING | | | |
| 06881 | DPAC/DI/MCL | 150 | Ø- 500 H-1.310 |
| 06807 | DPAC/DI/MCL | 200 | Ø- 500 H-1.710 |
| 06808 | DPAC/DI/MCL | 300 | Ø- 750 H-1.460 |
| 04064 | DPAC/DI/MCL | 500 | Ø- 850 H-1.750 |
| 04065 | DPAC/DI/MCL | 750 | Ø- 990 H-1.888 |
| 04066 | DPAC/DI/MCL | 1.000 | Ø- 990 H-2.089 |
| 04067 | DPAC/DI/MCL | 1.500 | Ø-1.200 H-2.290 |
| 04068 | DPAC/DI/MCL | 2.000 | Ø-1.400 H-2.181 |



REPUESTOS SPARE PARTS

ÁNODO DE MAGNESIO PARA DEPÓSITOS VITRIFICADOS MAGNESIUM ANODE FOR ENAMELLED TANKS

| ÁNODO DE MAGNESIO PARA VITRIFICADOS/ MAGNESIUM ANODE FOR ENAMELLED TANKS | | |
|--|------------------|--|
| REFERENCIA/ REFERENCE | MODELO/ MODEL | DESCRIPCIÓN / DESCRIPTION |
| 08529 | DPAV/AMT | Ø26 X 100 PARA 80, 100 Y 150 LITROS MURALES |
| 08530 | DPAV/AMT | Ø26 X 200 PARA 80 Y 200 LITROS MURALES |
| 08531 | DPAV/AMT | Ø26 X 300 PARA 100 LITROS MURALES |
| 08532 | DPAV/AMT | Ø26 X 400 PARA 150 Y 200 LITROS MURALES |
| 15396 | DPAV/AMT | G1 1/4" / Ø32 X 230 PARA 150 LITROS DE SUELO |
| 15395 | DPAV/AMT | G1 1/4" / Ø32 X 300 PARA 200 LITROS DE SUELO |
| 15397 | DPAV/AMT | G1 1/4" / Ø32 X 400 PARA 300 LITROS DE SUELO |
| 07008 | DPAV/AMT | G1 1/4" / Ø32 X 600 PARA 500 LITROS DE SUELO |
| 07012 | DPAV/AMT | G1 1/4" / Ø32 X 700 DE 750 A 1.500 LITROS DE SUELO |



** PORTES DEBIDOS /
COLLECT ON DELIVERY

* EL Nº DE ÁNODOS POR CAPACIDAD ES VARIABLE. CONSULTAR/ THE Nº OF ANODES DEPENDS ON THE CAPACITY. CONSULT US.