


PEFY-M20~140VMA
Conductos Presión Estándar


ALTURA 250mm

 Desde solo **21** dB

35-150 Pa

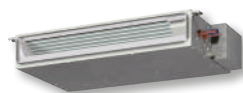
**Plasma
Quad
Connect**
OPCIONAL

| MODELO | CAPACIDAD NOMINAL (KW) (FRÍO / CALOR) | CONSUMO NOMINAL (kW) (FRÍO / CALOR) | CAUDAL DE AIRE (m³/min) | PVR |
|----------------|--|--|-------------------------|-----|
| PEFY-M20VMA-A | 2,2 / 2,5 | 0,032 / 0,030 | 6 / 7,5 / 8,5 | |
| PEFY-M25VMA-A | 2,8 / 3,2 | 0,032 / 0,030 | 6 / 7,5 / 8,5 | |
| PEFY-M32VMA-A | 3,6 / 4 | 0,044 / 0,042 | 7,5 / 9 / 10,5 | |
| PEFY-M40VMA-A | 4,5 / 5 | 0,047 / 0,045 | 10 / 12 / 14 | |
| PEFY-M50VMA-A | 5,6 / 6,3 | 0,066 / 0,064 | 12 / 14,5 / 17 | |
| PEFY-M63VMA-A | 7,1 / 8 | 0,087 / 0,085 | 13,5 / 16 / 19 | |
| PEFY-M71VMA-A | 8 / 9 | 0,080 / 0,078 | 14,5 / 18 / 21 | |
| PEFY-M80VMA-A | 9 / 10 | 0,080 / 0,078 | 14,5 / 18 / 21 | |
| PEFY-M100VMA-A | 11,2 / 12,5 | 0,142 / 0,140 | 23 / 28 / 32 | |
| PEFY-M125VMA-A | 14 / 16 | 0,199 / 0,197 | 28 / 34 / 37 | |
| PEFY-M140VMA-A | 16 / 18 | 0,208 / 0,206 | 29,5 / 35,5 / 40 | |

PEFY-P40~250VMHS
Conductos Alta Presión


50-250 Pa

| MODELO | CAPACIDAD NOMINAL (KW) (FRÍO / CALOR) | CONSUMO NOMINAL (kW) (FRÍO / CALOR) | CAUDAL DE AIRE (m³/min) | PVR Sin filtros PEFY-P##VMHS | PVR Con filtros y caja de filtros PEFY-P ##VMHS-E-CF |
|-----------------|--|--|----------------------------|---------------------------------|--|
| PEFY-P40VMHS-E | 4,5 / 5 | 0,055 / 0,055 | 10/12/14 | | |
| PEFY-P50VMHS-E | 5,6 / 6,3 | 0,055 / 0,055 | 10/12/14 | | |
| PEFY-P63VMHS-E | 7,1 / 8 | 0,090 / 0,090 | 13,5/16/19 | | |
| PEFY-P71VMHS-E | 8 / 9 | 0,075 / 0,075 | 15,5/18/22 | | |
| PEFY-P80VMHS-E | 9 / 10 | 0,090 / 0,090 | 18/21,5/25 | | |
| PEFY-P100VMHS-E | 11,2 / 12,5 | 0,160 / 0,160 | 26,5/32/38 | | |
| PEFY-P125VMHS-E | 14 / 16 | 0,160 / 0,160 | 26,5/32/38 | | |
| PEFY-P140VMHS-E | 16 / 18 | 0,190 / 0,190 | 28/34/40 | | |
| PEFY-P200VMHS-E | 22,4 / 25 | 0,63 / 0,63 | 50/61/72 | | |
| PEFY-P200VMHS-E | 28 / 31,5 | 0,82 / 0,82 | 58/71/84 | | |

PEFY-P15~63VMS1
Conductos Baja Silueta


ALTURA 200mm

 Desde solo **22** dB

5-50 Pa

**Plasma
Quad
Connect**
OPCIONAL

| MODELO | CAPACIDAD NOMINAL (KW) (FRÍO / CALOR) | CONSUMO NOMINAL (kW) (FRÍO / CALOR) | CAUDAL DE AIRE (m³/min) | PVR |
|----------------|--|--|-------------------------|-----|
| PEFY-P15VMS1-E | 1,7 / 1,9 | 0,05 / 0,03 | 5 / 6 / 7 | |
| PEFY-P20VMS1-E | 2,2 / 2,5 | 0,05 / 0,03 | 5,5 / 6,5 / 8 | |
| PEFY-P25VMS1-E | 2,8 / 3,2 | 0,06 / 0,04 | 5,5 / 7 / 9 | |
| PEFY-P32VMS1-E | 3,6 / 4 | 0,07 / 0,05 | 6 / 8 / 10 | |
| PEFY-P40VMS1-E | 4,5 / 5 | 0,07 / 0,05 | 8 / 9,5 / 11 | |
| PEFY-P50VMS1-E | 5,6 / 6,3 | 0,09 / 0,07 | 9,5 / 11 / 13 | |
| PEFY-P63VMS1-E | 7,1 / 8 | 0,09 / 0,07 | 12 / 14 / 16,5 | |