



1 Estructura interior compacta y ligera

La estructura interior es compacta y ligera, con una elevada eficiencia. Tiene un diseño separable para facilitar la instalación en un espacio estrecho y limitado. Además, este diseño desmontable permite facilitar mucho el mantenimiento.

2 Fácil instalación y conexión frigorífica gracias a los componentes desmontables

El intercambiador de calor y el ventilador (ventilador + carcasa) se pueden separar durante la instalación. La unidad interior de conducto se puede volver a ensamblar fácilmente y es idóneo para trabajar en espacios estrechos.

3 Elevada presión estática externa, ajuste máximo de 200 Pa*

Una elevada presión estática permite el uso de conductos largos para su instalación en una amplia variedad de lugares.

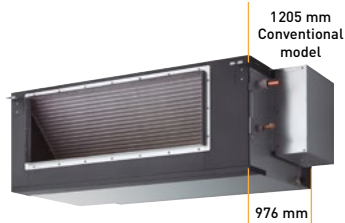
* S-250PE3E5B.

Estructura interior compacta y ligera con una alta eficiencia

Al ser un 15 % más ligero que los modelos convencionales, se facilita enormemente el trabajo de instalación.

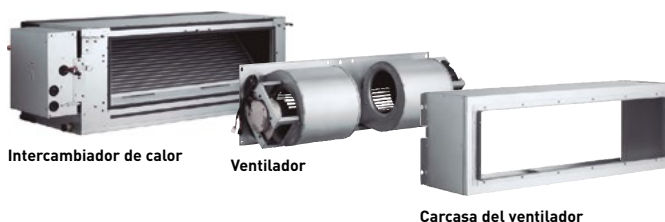
	Modelo convencional	Modelo de Panasonic
20,0 kW	100 kg	86 kg
25,0 kW	104 kg	88 kg

SE HA REDUCIDO LA PROFUNDIDAD EN 230 mm



Instalación fácil con componentes ligeros

La unidad interior se puede separar fácilmente en 3 componentes, de los cuales el más pesado tan solo pesa 48 kg.



Intercambiador de calor

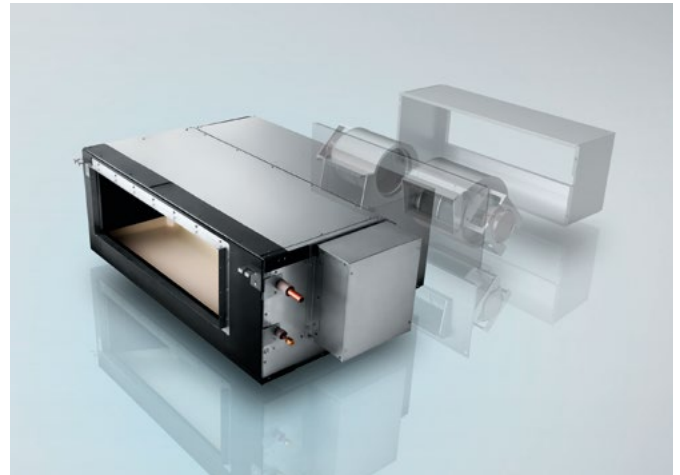
Ventilador

Carcasa del ventilador

Panasonic Big PACi conducto oculto de alta presión estática 20,0-25,0 kW Inverter+ · R32

Los equipos Big PACi de Panasonic no solo son respetuosos con el medio ambiente sino que además son innovadores.

Big PACi con R32 presenta su unidad interior para aplicaciones hidrónicas gracias al intercambiador de calor de agua PACi.



4 Control con la aplicación Panasonic Comfort Cloud

Sistemas PACi fáciles de controlar con la aplicación Panasonic Comfort Cloud en un smartphone*.

* Se requiere el adaptador Wi-Fi CZ-CAPWFC1 de Panasonic.

Ajuste máximo de presión estática de 200 Pa*

Una elevada presión estática permite el uso de conductos largos para su instalación en una amplia variedad de lugares.

Configuración de presión estática en 3 pasos.

Los modos de presión estática seleccionables pueden variar entre 200 Pa / 130 Pa / 75 Pa para una mayor flexibilidad de instalación.

* En caso de S-250PE3E5B.



Dimensiones de cada componente (diseño ligero para facilitar su desmontaje).



El peso es para el modelo S-200PE3E5B.



CZ-RTC5B



COMPATIBLE CON TODAS LAS SOLUCIONES DE CONECTIVIDAD DE PANASONIC. PARA OBTENER MÁS INFORMACIÓN, CONSULTE LA SECCIÓN SISTEMAS DE CONTROL.

CONEX



Control opcional. Mando de pared CONEX. CZ-RTC6 - CZ-RTC6BL



Control opcional. Mando inalámbrico con infrarrojos. CZ-RWS3 + CZ-RWRC3



Sensor Econavi opcional. CZ-CENSC1

Trifásica

Kit	20,0 kW		25,0 kW	
	KIT-200PE3ZH8		KIT-250PE3ZH8	
Mando de pared	CZ-RTC5B		CZ-RTC5B	
Capacidad frigorífica	Nominal (mín. - máx.)	kW	19,5(5,7 - 21,0)	23,2(6,1 - 27,0)
EER ¹⁾	Nominal (mín. - máx.)	W/W	3,22(3,09 - 4,52)	3,11(2,93 - 4,59)
SEER / η _{s,c} ²⁾			207,0 %	190,6 %
Pdesign		kW	19,5	23,2
Consumo eléctrico	Nominal (mín. - máx.)	kW	6,06(1,26 - 6,80)	7,46(1,33 - 9,20)
Capacidad calorífica	Nominal (mín. - máx.)	kW	22,4(5,0 - 25,0)	28,0(5,5 - 29,0)
COP ¹⁾	Nominal (mín. - máx.)	W/W	3,61(3,16 - 4,76)	3,41(3,05 - 5,00)
SCOP / η _{s,h} ²⁾			141,3 %	142,7 %
Pdesign a -10 °C		kW	17,0	20,0
Consumo eléctrico	Nominal (mín. - máx.)	kW	6,21(1,05 - 7,90)	8,21(1,10 - 9,50)
Unidad interior	S-200PE3E5B		S-250PE3E5B	
Suministro eléctrico	V / ph / Hz		220 - 230 - 240/1/50	220 - 230 - 240/1/50
Presión estática externa a shipment (adjustable)	Pa		75 ³⁾ - 120 - 180	75 ³⁾ - 130 - 200
Caudal de aire	Al / Med / Ba	m ³ /min	72/63/53	84/72/59
Presión sonora ⁴⁾	Al / Med / Ba	dB(A)	46/44/41	47/45/42
Dimensiones	Al x An x Pr	mm	486 x 1456 x 916	486 x 1456 x 916
Peso neto		kg	86	88
Unidad exterior	U-200PZH2E8		U-250PZH2E8	
Suministro eléctrico	V / ph / Hz		380 - 400 - 415/3/50	380 - 400 - 415/3/50
Fusible recomendado	A		30	30
Caudal de aire	Frío / Calor	m ³ /min	164/164	160/160
Presión sonora	Frío / Calor (AU)	dB(A)	59/61	59/63
Potencia sonora	Frío / Calor (AU)	dB(A)	77/79	78/82
Dimensiones ⁵⁾	Al x An x Pr	mm	1500 x 980 x 370	1500 x 980 x 370
Peso neto		kg	117	128
Diámetro tubería	Tubería de líquido	Pulgadas (mm)	3/8(9,52)	1/2(12,70)
	Tubería de gas	Pulgadas (mm)	1(25,40)	1(25,40)
Rango de longitud de tubería		m	5 - 90	5 - 60
Desnivel de altura (int./ext.)		m	30	30
Longitud de tubería para gas adicional		m	30	30
Cantidad adicional de gas		g/m	60	80
Refrigerante (R32) / CO ₂ Eq.		kg / T	4,20/2,835	5,20/3,51
Rango de funcionamiento	Frío mín. ~ máx.	°C	-15 ~ +46	-15 ~ +46
	Calor mín. ~ máx.	°C	-20 ~ +24	-20 ~ +24
PVPR kit con mando CZ-RTC5B			€	

1) Cálculos EER y COP realizados de acuerdo con EN 14511. 2) Para modelos por debajo de 12 kW, el SEER y SCOP se calculan en base a los valores de [UE] 626/2011. Para modelos por encima de 12 kW, los valores de η_{s,c} / η_{s,h} se calculan según la norma EN 14825. 3) Configuración de fábrica. 4) La presión sonora de las unidades muestra el valor medido en un punto situado 1,5 m por debajo de la unidad. La presión acústica se mide de acuerdo con la especificación Eurovent 6/C/006-97. 5) Añadir 100 mm para la unidad interior o 70 mm para la unidad exterior para la salida de tuberías. * No incluye filtro.

Accesorios	PVPR €
CZ-RTC6 Mando de pared CONEX (no inalámbrico)	
CZ-RTC6BL Mando de pared CONEX con Bluetooth®	
CZ-RTC5B Mando de pared con función Econavi y datanavi	
CZ-RWS3 + CZ-RWRC3 Mando inalámbrico con infrarrojos y receptor	
CZ-CAPWFC1 Adaptador Wi-Fi comercial	

Accesorios	PVPR €
PAW-PACR3 Interfaces para operar 3 unidades en respaldo y en marcha alternativa	
PAW-GRDBSE20 Soporte para amortiguación de ruido y vibraciones	
PAW-GRDSTD40 Plataforma de elevación exterior 400 x 900 x 400 mm	
CZ-CENSC1 Sensor Econavi de ahorro de energía	



CONTROL VÍA INTERNET: Opcional.

Condiciones nominales: Aire interior (frío) 27 °C TS / 19 °C TH. Aire exterior (frío) 35 °C TS / 24 °C TH. Aire interior (calor) 20 °C TS. Aire exterior (calor) 7 °C TS / 6 °C TH. [TS: Temperatura seca; TH: Temperatura húmeda]. Especificaciones sujetas a cambios sin previo aviso. Para obtener información detallada acerca de la ErP / el etiquetado energético, visita nuestras páginas www.aircon.panasonic.es o www.ptc.panasonic.eu.