

GRUNDFOS GUÍA DE SELECCIÓN

SOLOLIFT2

BIENVENIDO A UNA NUEVA GENERACIÓN
DE ESTACIONES ELEVADORAS



**MODERN
COMFORT**
BY GRUNDFOS

be
think
innovate

GRUNDFOS 

SOLOLIFT2 - GUÍA DE SELECCIÓN

Inspirada por profesionales, diseñada para profesionales. SOLOLIFT2 satisface sus necesidades y las de sus clientes.

Le presentamos una guía rápida y fácil que le ayudará a seleccionar el modelo de SOLOLIFT2 que mejor se adapte a su proyecto. Combinando innovación con un moderno confort, la gama SOLOLIFT2 de Grundfos le ofrece la solución ideal para cualquier parte de la casa.

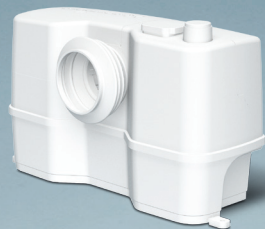
Cada modelo de la gama SOLOLIFT2 contiene un motor potente y fiable con protección térmica incorporada. Sólo tiene que seguir las tablas, gráficos e instrucciones de esta Guía y encontrará la solución perfecta a sus necesidades.

Para más información, visite grundfos.com/moderncomfort



SOLOLIFT2 WC-1	4-5
SOLOLIFT2 WC-3	6-7
SOLOLIFT2 CWC-3.....	8-9
SOLOLIFT2 C-3	10-11
SOLOLIFT2 D-2.....	12-13
Consejos de instalación	14-15
Consejos y soluciones	16-17
Accesorios	18-19
Aplicaciones	20-21
Guía de sustitución.....	22-23

GRUNDFOS SOLOLIFT2 WC-1

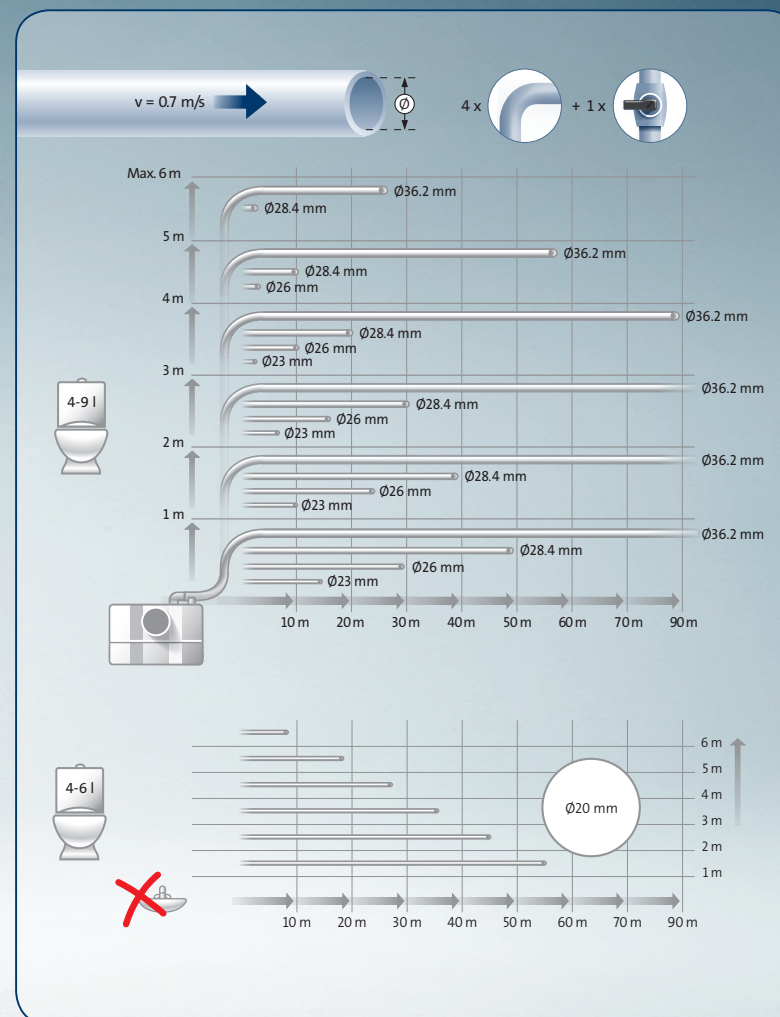


La unidad WC-1 es una estación elevadora compacta con 1 conexión de entrada adicional, perfecta para bombear aguas grises procedentes de lavabos y aguas residuales de inodoros con salida horizontal.

- Potente cuchilla profesional
- Servicio limpio y fácil
- Compacta

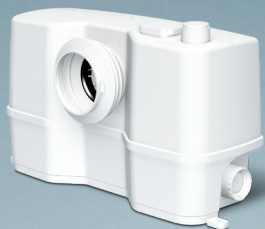
Datos técnicos:

Conexiones posibles	1 WC más una conexión adicional, ej. lavabo o urinario
Consumo	Máx. 620 W
Tensión	1 x 220-240 V - 10%/+ 6%. 50 Hz
Peso neto	7.3 kg
Temperatura del líquido	Máx. 50°C
Intensidad nominal	3.0 A
Medida del caudal	Máx. 149 l/min.
Altura de bombeo	Máx. 8.5 m
Cable de alimentación	1.2 m, 0.75 mm ²
Trabajo	S3 - 50% - 1 min. (30 seg. on; 30 seg. off)
Tuberías de entrada	32/36/40mm de diámetro
Tuberías de descarga	22/25/28/32/36/40 mm de diámetro



GRUNDFOS SOLOLIFT2 WC-3

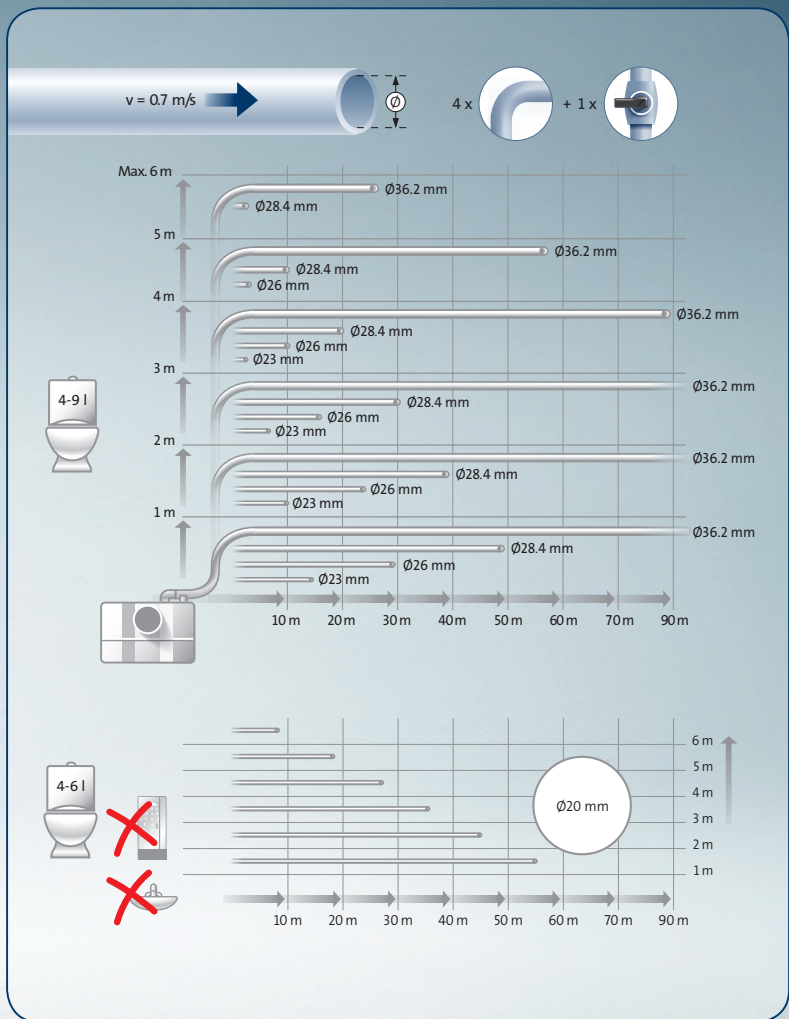
La unidad WC-3 tiene 3 conexiones de entrada adicionales y es perfecta para bombear aguas residuales domésticas procedentes de duchas, bidés, lavabos e inodoros con salida horizontal.



- Potente cuchilla profesional
- Servicio limpio y fácil
- Compacta

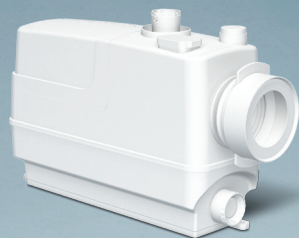
Datos técnicos:

Conexiones posibles	1 WC más tres conexiones para lavabo, ducha, urinario, bidé
Consumo	Máx. 620 W
Tensión	1 x 220-240 V - 10%/+ 6%, 50 Hz
Peso neto	7.3 kg
Temperatura del líquido	Máx. 50°C
Intensidad nominal	3.0 A
Medida del caudal	Máx. 149 l/min.
Altura de bombeo	Máx. 8.5 m
Cable de alimentación	1.2 m, 0.75 mm ²
Niveles	Arranque: 72 mm asobre el fondo Parada: 52 mm sobre el fondo
Trabajo	S3 - 50% - 1 min. (30 seg. on; 30 seg. off)
Tubería de entrada	2/36/40/50 mm de diámetro
Tubería de descarga	22/25/28/32/36/40 mm de diametro



GRUNDFOS SOLOLIFT2 CWC-3

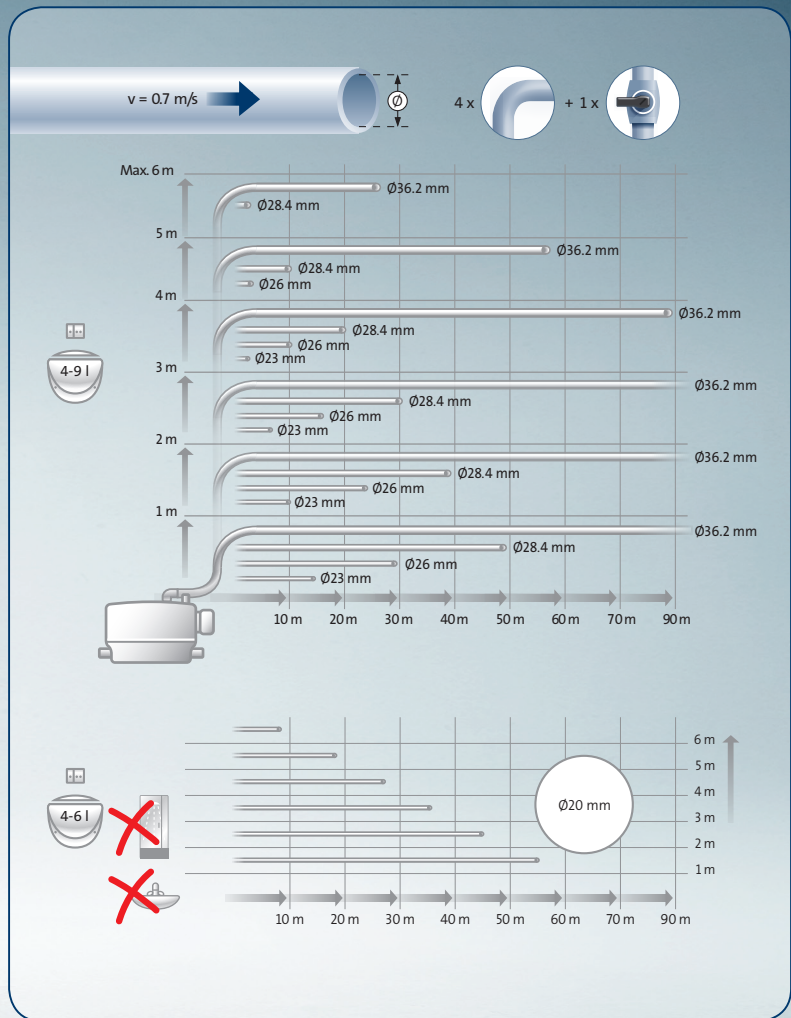
La unidad CWC-3 es perfecta para bombear aguas residuales domésticas procedentes de cabinas de ducha, bidés, lavabos y WC instalados contra la pared. Está especialmente diseñada para instalaciones murales.



- Potente cuchilla profesional
- Servicio limpio y fácil
- Instalaciones murales

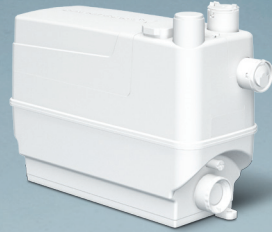
Datos técnicos:

Conexiones posibles	1 WC más tres conexiones para lavabo, ducha, bidé, urinario
Consumo	Máx. 620 W
Tensión	1 x 220-240 V - 10%/+ 6%, 50 Hz
Peso neto	7.1 kg
Temperatura del líquido	Máx. 50°C
Intensidad nominal	3.0 A
Medida del caudal	Máx. 137 l/min.
Altura de bombeo	Máx. 8.5 m
Cable de alimentación	1.2 m, 0.75 mm ²
Niveles	Arranque: 72 mm sobre el fondo Parada: 52 mm sobre el fondo
Trabajo	S3 - 50% - 1 min. (30 seg. on; 30 seg. off)
Tuberías de entrada	32/36/40/50 mm de diámetro
Tubería de descarga	22/25/28/32/36/40 mm de diámetro



GRUNDFOS SOLOLIFT2 C-3

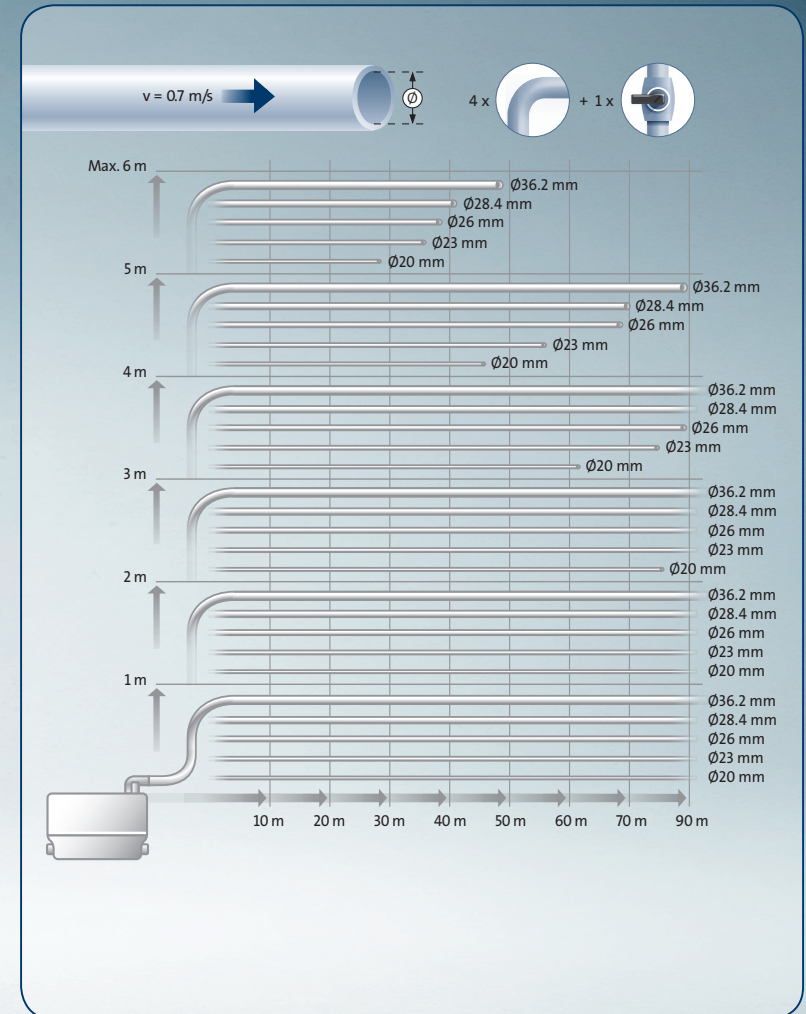
La unidad C-3 es perfecta para bombear aguas grises a más de 90°C procedentes de lavadoras industriales, lavaplatos, fregaderos, bañeras, duchas, bidés y lavabos.



- Potente con nivel de arranque seleccionable
- Servicio limpio y fácil
- Muy compacta

Datos técnicos:

Conexiones posibles	Lavadora, lavaplatos, ducha, bañera, fregadero, bidé, lavabo
Consumo	640 W
Tensión	1 x 220-240 V - 10%/+ 6%, 50 Hz
Peso neto	6.6 kg
Temperatura del líquido	75°C continuos (90°C durante 30 min)
Intensidad nominal	3.1 A
Medida del caudal	Máx. 204 l/min.
Altura de bombeo	Máx. 8.5 m
Cable de alimentación	1.2 m, 0.75 mm ²
Niveles	Arranque: 65 mm sobre el fondo Parada: 35 mm sobre el fondo
Trabajo	S3 - 50% - 1 min. (30 seg. on; 30 seg. off)
Tuberías de entrada	32/36/40/50 mm de diámetro
Tuberías de descarga	22/25/28/32/36/40 mm de diámetro



GRUNDFOS SOLOLIFT2 D-2

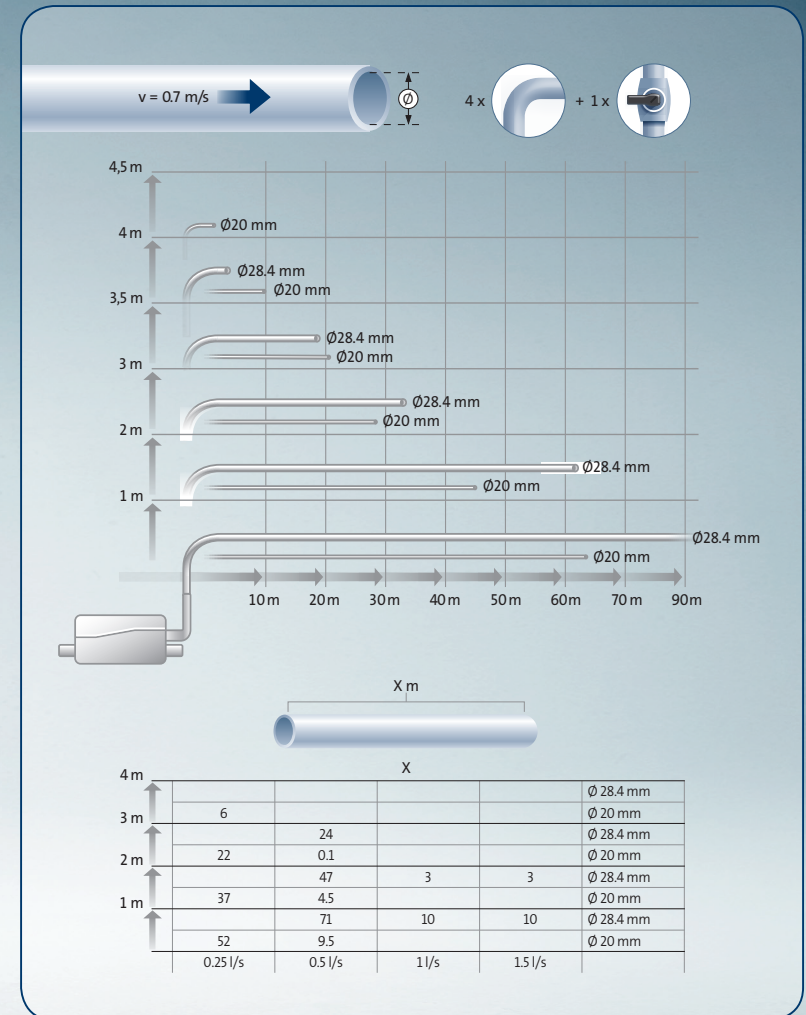


La unidad D-2 es perfecta para bombear aguas grises procedentes de duchas y lavabos. Es posible instalar este modelo bajo la cabina de ducha o el lavabo o cerca de ellos.

- Ultra-compacta
- Servicio limpio y fácil
- Bajo nivel de arranque

Datos técnicos:

Conexiones posibles	Ducha, lavabo
Consumo	280 W
Tensión	1 x 220-240 V - 10%/+ 6%, 50 Hz
Peso neto	4.3 kg
Temperatura del líquido	50°C
Intensidad nominal	1.3. A
Medida del caudal	Máx. 119 l/min.
Altura de bombeo	Máx. 5.5 m
Cable de alimentación	1.2 m, 0.75 mm ²
Niveles	Arranque: 58 mm sobre el fondo Parada: 35 mm sobre el fondo
Trabajo	S3 - 50% - 1 min. (30 seg. on; 30 seg. off)
Tuberías de entrada	36/40 mm de diámetro
Tuberías de descarga	22/32 mm de diámetro



NOTA PARA LA INSTALACIÓN

Consulte siempre el Manual de Instrucciones y Funcionamiento durante la instalación y arranque.

SOLOLIFT2 requiere un caudal mínimo de cuatro litros. Sin embargo, si el contenido de materia sólida es más alto o si las tuberías de conexión entre la llave y la entrada del depósito son utilizadas (máx. 150mm), se recomienda un caudal de, al menos, seis litros.

Cuando instale una lavadora, utilice sólo SOLOLIFT2 C-3. Asegúrese de que haya una capa de aire en la tubería al colocar la descarga de la lavadora en la parte superior o al insertar el manguito de descarga en una tubería que tenga un diámetro más grande.

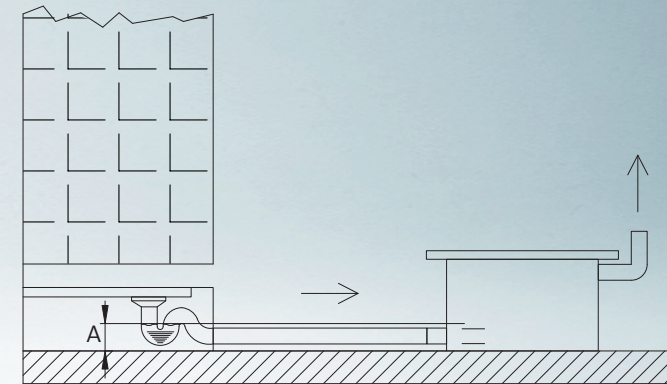
Cuando utilice SOLOLIFT2 C-3 en combinación con una lavadora o lavaplatos, se recomienda utilizar el dispositivo de alarma Grundfos LCA2. Este sistema desconecta el equipo de drenaje en el caso de que haya agua estancada en la unidad para prevenir fugas.



Cuando conecte la unidad SOLOLIFT2 a una ducha, asegúrese de que el nivel del cierre hidráulico del sifón sea más alto que el de arranque de SOLOLIFT2:

SOLOLIFT2

	WC-1/WC-3	CWC-3	C-3	D-2
A	80	80	80	65
Arranque	72	72	65	58
Parada	52	52	35	35



Cuando instale una estación SOLOLIFT2 de Grundfos, deben observarse las siguientes normas básicas:

- Deje al menos 100 mm de espacio libre entre el depósito y cualquier muro adyacente
- Las conexiones no deben trasladar ninguna tensión al depósito
- Se recomienda una fuente de agua residual por entrada
- El plato de ducha debe ir conectado a las entradas más bajas
- Las tuberías de descarga deben estar fabricadas con protección anti-retorno
- SOLOLIFT2 debe instalarse siempre en lugares con espacio suficiente que permitan un acceso, servicio y mantenimiento adecuados.



- Si se conecta a una ducha, el drenaje debe ir equipado con un depurador que evite que entren pelos en SOLOLIFT2
- SOLOLIFT2 debe colocarse sobre un material que absorba las vibraciones y reduzca las resonancias en el edificio
- Cuando SOLOLIFT2 se conecte a un WC, todas las demás aplicaciones sanitarias deben instalarse en la misma habitación
- SOLOLIFT2 debe instalarse directamente bajo el WC. Sin embargo, CWC-3 puede instalarse también a los lados

Existe una amplia gama de accesorios disponible para los modelos de SOLOLIFT2.



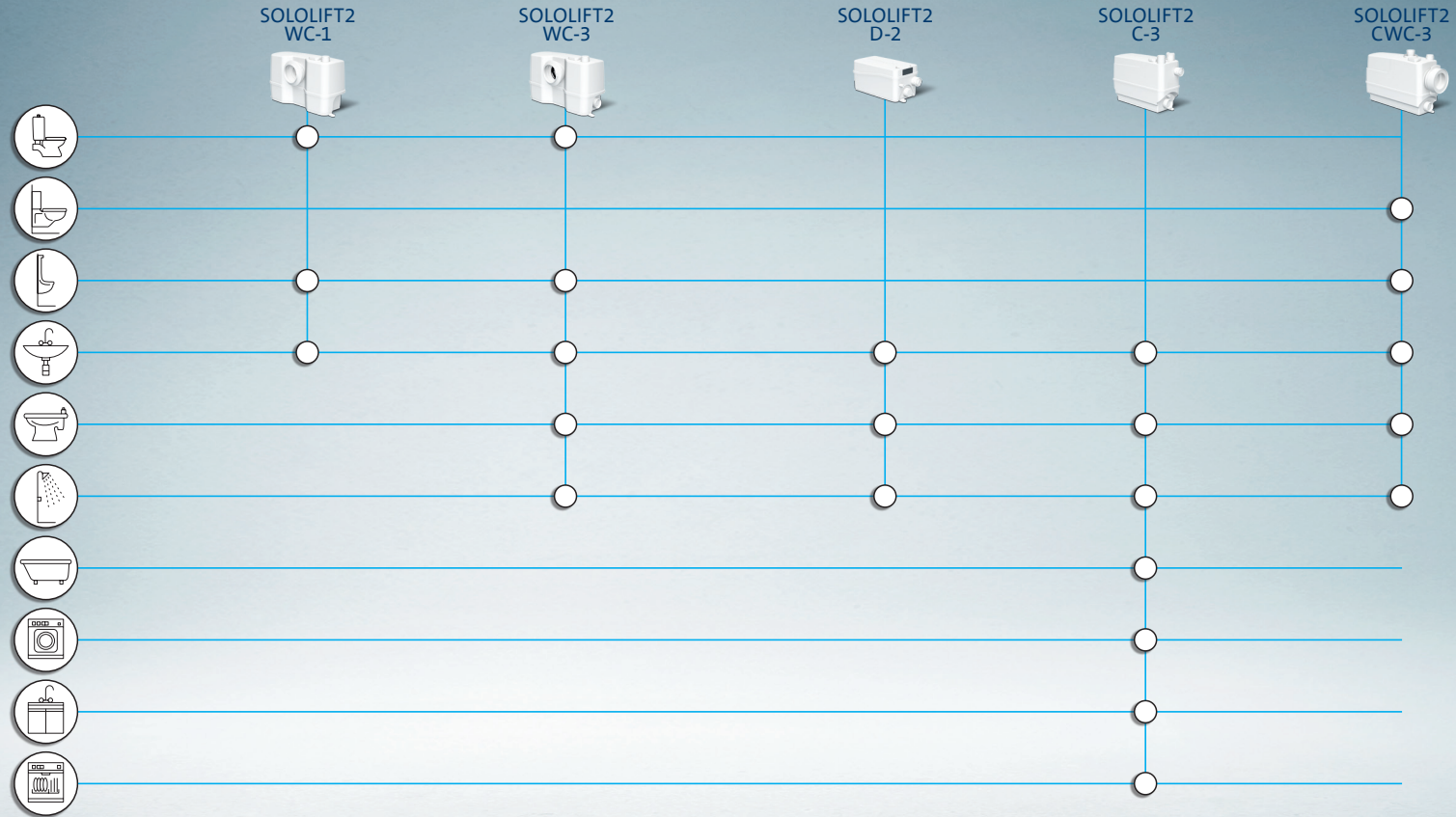
El diseño modular de SOLOLIFT2 permite que el motor/estación de bombeo combinados puedan utilizarse indistintamente para las tres versiones de WC permitiendo un servicio aún más rápido y fácil.

No	Tipo	Producto	Código de prod.
1	Kit segunda entrada D40/40/32	D-2	97775334
2	Kit segunda entrada D50/40/40	WC-3/CWC-3/C-3	97775335
3	Kit adaptador RU	Todos los modelos	97775336
4	Alarma flotante	C-3	97775337
5	Controlador LCA2	C-3	97775338
6	Alarma PCB	WC-1/WC-3/CWC-3	97772315
7	Manguito de sustitución	Todos los modelos	97772316
8	Manguera de desagüe	WC-1/WC-3	97789093

REPUESTOS

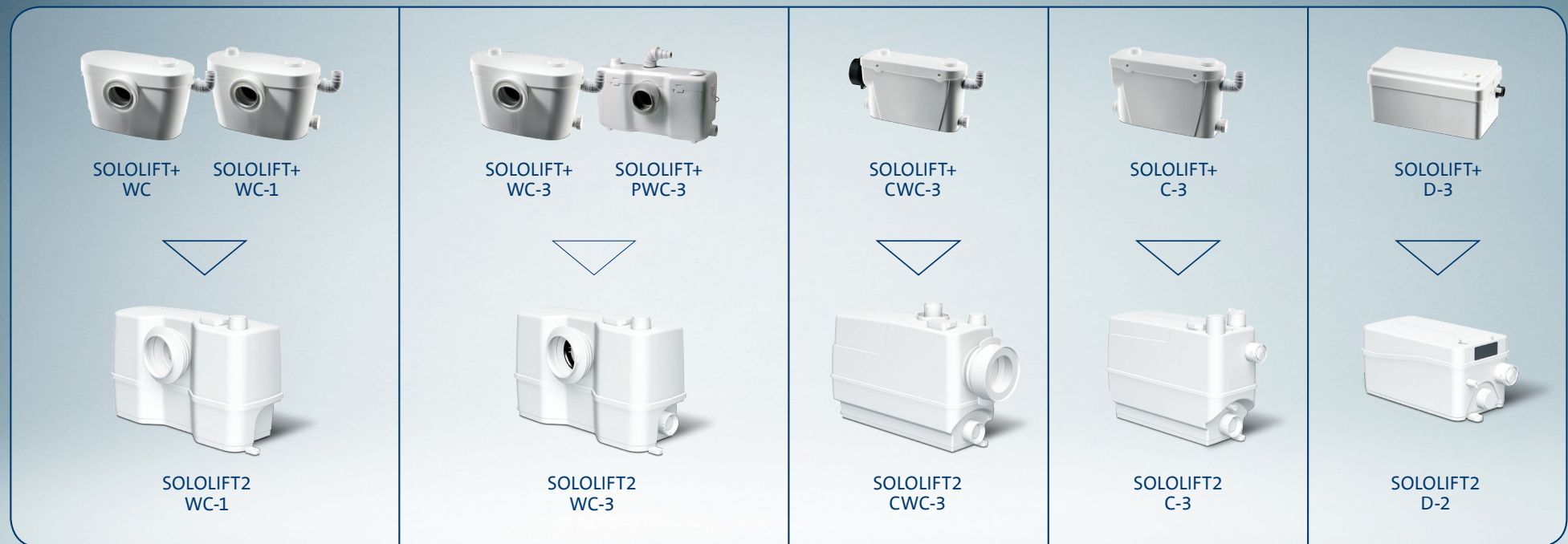
No	Código de producto	SP = repuesto, kit	Clase	Descripción	Componente principal	Código/ Tipo/ Dimensión	Relación de producto	Modelo/ Versión/ Cantidad	Descripción de componentes	EAN/UPC	Peso neto (kg)	Peso bruto (kg)
1	97775341	Kit	69528	Kit de sustitución, Motor WC-1, WC-3, CWC-3 completa	Kit, Motor	Completo	WC-1 WC-3 CWC-3	Completo	Motor completo/cuchilla/PCB/Interruptor de presión, pre-ensamblada con junta tórica alrededor de la pestaña y cable de potencia	5710624187500	4,900	5,170
2	97775342	Kit	69528	Kit de sustitución, Motor C-3 completa	Kit, Motor	Completo	C-3	Completo	Motor completo/ interruptor de nivel con junta tórica alrededor de la pestaña y cable de potencia	5710624187517	4,670	4,940
3	97775343	Kit	69528	Kit de sustitución, Motor D-2 completa	Kit, Motor	Completo	D-2	Completo	Motor completo/interruptor de presión con junta tórica alrededor de la pestaña y cable de potencia	5710624187524	3,140	3,410

Gracias a sus mejoras en la flexibilidad, adaptabilidad y rendimiento, la gama SOLOLIFT2 de estaciones elevadoras ofrece la mayor fiabilidad en el procesamiento de aguas residuales para varias combinaciones de WC, bidé, fregadero, ducha, lavadoras y lavaplatos.



NOTA PARA LA INSTALACIÓN

La nueva gama SOLOLIFT2 sustituye a la actual SOLOLIFT+ reduciendo el número de modelos y facilitando la selección de la estación elevadora más adecuada.





MIX
Paper from
responsible sources
www.fsc.org
FSC® C009911

MODERN COMFORT de Grundfos

Para más información sobre la nueva gama SOLOLIFT2 de estaciones elevadoras de Grundfos, contacte con su delegado local o visite nuestra web:
www.grundfos.es



Professional on-line

Además, Grundfos le ofrece una herramienta on-line con contenidos, artículos y aplicaciones, concebida para ayudarle en su trabajo diario, aportándole nuevos conocimientos técnicos y visión de negocio.

be
think
innovate

GRUNDFOS 